

QNAP TS-877XU-RP-3600-8G



Cena	14 550,93 zł
Dostępność	Oczekujemy
Numer katalogowy	QNA_TS877XURP36008G
Kod producenta	TS-877XU-RP-3600-8G
Kod EAN	4713213518281
Producent	QNAP
Port 10 GbE	2
Pamięć RAM	8GB
Porty 1GbE RJ-45	2

Opis produktu



QNAP TS-877XU-RP-3600-8G

Model **TS-877XU-RP**, obsługiwany przez zaawansowany procesor Ryzen™ AMD, zapewnia możliwość zwiększenia wydajności maszyny wirtualnej do maksymalnie 6 rdzeni/12 wątków oraz Turbo Core do 3,9 GHz. Cztery gniazda PCIe Gen.3 dają możliwość rozbudowy, oferując dla modelu **TS-877XU-RP** więcej potencjalnych aplikacji i funkcji. Serwer **TS-877XU-RP** wyposażono też w zasilacz nadmiarowy, aby w ten sposób zapewnić jak najdłuższy czas działania systemu bez przestoju.

Cechy wyjątkowe dysku sieciowego **QNAP TS-877XU-RP-3600-8G**:

- Wydajny ośmio-dyskowy **serwer plików** obsługujący dyski 2,5", 3,5" SATA, SSD
- Obsługa ośmiu dysków i trybu **RAID** Single Disk, JBOD, RAID 0, 1, 5, 6, 10, 5 + hot spare, zabezpieczającą przed utratą danych
- Wbudowany szybki interfejs sieciowy - **dwa porty 10GbE SFP+**
- Panel użytkownika i oprogramowanie dostępne w języku polskim
- Model **TS-877XU-RP-3600-8G** posiada **redundantne zasilanie**
- Obsługa aplikacji **Virtualization Station** do tworzenia maszyn wirtualnych
- **TS-877XU-RP-3600-8G** obsługuje oprogramowanie **VMware®** i **Citrix®** oraz jest kompatybilny z Microsoft® Hyper-V™ i Windows Server 2016
- 6-rdzeniowy procesor ze sprzętowym mechanizmem **szyfrowania AES 256bit**
- Obsługa **pamięci podręcznej** przyspieszający operacje we/wy - opcjonalnie przez PCIe
- Obsługa **RTRR (ang. Real-Time Remote Replication)** umożliwiająca wykonywanie kopii zapasowych zarówno w czasie rzeczywistym jak i według harmonogramu
- Wbudowany **serwer FTP** z funkcjami SSL, TLS
- Wbudowany serwer **VPN** oraz **MySQL**
- Możliwość działania **jako rejestrator** do zbudowania wydajnego systemu **monitoringu** z kamerami IP

Podstawowe funkcje **serwera QNAP** dla rozwiązań biznesowych:



Dostęp do danych z pracy oraz z dowolnego miejsca na świecie.

System QNAP zapewnia szybki, a przede wszystkim bezpieczny sposób na udostępnianie danych każdemu i wszędzie. Dzięki aplikacji File Station oraz wbudowanemu **serwerowi VPN** można przeszukiwać, organizować i przenosić pliki pomiędzy QNAP, a dowolnym urządzeniem w sieci. Udostępnianie plików dla każdej platformy Windows, MAC czy Linux.



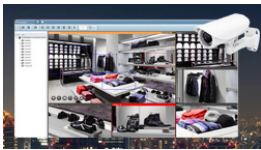
Rozszerzenie funkcjonalności TS-877XU-RP-3600-8G dzięki wirtualizacji.

Aplikacja **Virtualization Station** przekształca model **TS-877XU-RP-3600-8G** w NAS typu dwa-w-jednym, mogący działać jako NAS typu wszystko-w-jednym oraz jako platforma wirtualizacji obsługująca różne **systemy operacyjne** i umożliwiającą szybkie tworzenie, importowanie i eksportowanie maszyn wirtualnych, tworzenie migawek i wykonywanie operacji na pulpicie w przeglądarce internetowej.

Obsługa standardu 10GbE.



Dwa porty 10GbE SFP+ zapewniają większą przepustowość, zwiększając wydajność dla takich zastosowań, jak wirtualizacja, edycja wideo 4K i udostępnianie plików.



Monitoring wideo.

W modelu **TTS-877XU-RP-3600-8G** dostępny jest system **Surveillance Station** – profesjonalne rozwiązanie do monitoringu z przyjaznym dla użytkownika interfejsem. System oferuje szeroki wybór ponad **2600 kompatybilnych modeli kamer IP** oraz rozszerzalne licencje na kanały kamer IP. Umożliwia **monitoring w czasie rzeczywistym**, nagrywanie i odtwarzanie wideo oraz audio, a także oferuje szeroki wachlarz ustawień użytkownika.

Produkt posiada dodatkowe opcje:

Gwarancja oraz wsparcie: Standard , EPA Care Pack (+ 985,38 zł)

Szyny: Bez szyn Rack , Szyny Rack 2U RAIL-B02 TVS-471U i pozostałe modele 2U (+ 419,40 zł)

Specyfikacja sprzętowa

Procesor	6-rdzeniowy procesor AMD Ryzen™ 5 3600 3,6 GHz, Turbo Core 4,2 GHz
Architektura procesora	64-bitowy x86
Koprocesor arytmetyczny FPU	v
Mechanizm szyfrowania	(AES-NI)
Pamięć systemowa	8 GB UDIMM DDR4 ECC (2 x 4 GB)
Maksymalna pojemność pamięci	64 GB (4 x 16 GB)
Gniazdo pamięci	4 x Long-DIMM DDR4
Pamięć flash	5 GB (ochrona systemu operacyjnego przed podwójnych rozruchem)
Wnęka dysków	8 x 3.5-inch SATA 6Gb/s, 3Gb/s
Kompatybilność dysków	3,5-calowe dyski twarde SATA 2,5-calowe dyski twarde SATA 2,5-calowe dyski SSD SATA

Wymieniany podczas pracy	ok
Obsługa przyspieszenia pamięci podręcznej SSD	ok
Port Gigabit sieci Ethernet (RJ45)	2
Port 10 Gigabit sieci Ethernet	2 porty 10GbE SFP+ SmartNIC
Ramka Jumbo	ok
Gniazdo PCIe	4 Slot 1: PCIe Gen 2 x4 (PCH) Slot 2: PCIe Gen 3 x8 (CPU) Slot 3: PCIe Gen 3 x4 (CPU) Slot 4: PCIe Gen 3 x4 (CPU)
Port USB 3.2 gen 1	4
Port USB 3.2 Gen 2 (10 Gb/s)	1 gniazdo typu C USB 3.2 Gen2 5V/3A 10 Gb/s 1 gniazdo typu A USB 3.2 Gen2 5V/1A 10 Gb/s
Kształt	2U do montażu stelażowego
Wskaźniki LED	HDD 1-8, stan, LAN, stan gniazda rozszerzenia pamięci masowej
Przyciski	Zasilanie, reset
Wymiary (wys. x szer. x gł.)	88,3 × 482 × 562 mm
Waga (netto)	13,31 kg
Temperatura robocza	0-40 °C
Wilgotność względna	5-95% bez kondensacji, temperatura mokrego termometru: 27 °C
Zasilacz	300 W(x2), 100-240 V
Pobór mocy: Tryb pracy, typowy	86.04 W z całkowicie zapełnionymi dyskami
Wentylator	System fan: 2 x 70mm, 12VDC
Poziom dźwięku	37,7 db(A)
Ostrzeżenie systemowe	Brzęczyk