

# QNAP TS-864eU-RP-4G



Cena	<b>9 498,79 zł</b>
Dostępność	<b>Oczekujemy</b>
Czas wysyłki	<b>24 godziny</b>
Numer katalogowy	<b>QNA_TS864EURP4G</b>
Kod producenta	<b>TS-864eU-RP-4G</b>
Kod EAN	<b>4711103081068</b>
Producent	<b>QNAP</b>
Pamięć RAM	<b>4GB</b>
Porty 1GbE RJ-45	<b>2</b>

## Opis produktu



## QNAP TS-864eU-RP-4G

Model TS-864eU-RP jest wyposażony w czterordzeniowy procesor **Intel® Celeron® N5095/5105** (o taktowaniu zwiększonym do 2,9 GHz). Płytkowa obudowa zapewnia oszczędność miejsca, ułatwiając montaż w małych szafkach na media lub w miejscach z dużą ilością okablowania. Dzięki możliwości rozbudowy przestrzeni dyskowej i bogatym w funkcje aplikacjom model **TS-464eU** zapewnia większe możliwości niż modele poprzedniej generacji.

Cechy wyjątkowe dysku sieciowego **QNAP TS-864eU**:

- Wydajny cztero dyskowy **serwer plików** obsługujący dyski 2,5", 3,5" SATA, SSD
- Obsługa czterech dysków i trybu **RAID** Single Disk, JBOD, RAID 0, 1, 5, 6, 10, 5 + hot spare, zabezpieczającą przed utratą danych
- Panel użytkownika i oprogramowanie dostępne w języku polskim
- Dwurdzeniowy procesor ze sprzętowym mechanizmem **szyfrowania AES 256bit**
- Dwa porty **USB 3.2 Gen 2** 10 Gb/s zapewniające szybsze przesyłanie danych.
- Obsługa **RTRR (ang. Real-Time Remote Replication)** umożliwiająca wykonywanie kopii zapasowych zarówno w czasie rzeczywistym jak i według harmonogramu
- Wbudowany **serwer FTP** z funkcjami SSL, TLS
- Wbudowany serwer **VPN** oraz **MySQL**
- **USB-Copy** i kompleksowy backup danych na serwer i urządzenia zewnętrzne
- Możliwość działania **jako rejestrator** do zbudowania wydajnego systemu **monitoringu** z kamerami IP

Podstawowe funkcje **serwera QNAP** dla rozwiązań biznesowych:

### Dostęp do danych z pracy oraz z dowolnego miejsca na świecie.

System QNAP zapewnia szybki, a przede wszystkim bezpieczny sposób na udostępnianie danych każdemu i wszędzie. Dzięki aplikacji File Station oraz wbudowanemu **serwerowi VPN** można przeszukiwać, organizować i przenosić pliki pomiędzy QNAP, a dowolnym urządzeniem w sieci.

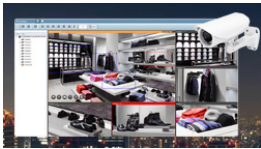


Udostępnianie plików dla każdej platformy Windows, MAC czy Linux.



### Bezpieczeństwo danych.

Niezależnie od tego, gdzie przechowujesz swoje wrażliwe dane, nieuczciwe osoby zawsze próbują wykorzystać słabości systemu. Na pomoc przychodzą dyski sieciowe QNAP. Dzięki wbudowanemu kontrolerowi RAID, **wbudowanemu szyfrowaniu AES256bit**, programowi antywirusowemu oraz zaawansowanej kontroli dostępu zabezpieczymy swoje dane przed ich utratą.



### Monitoring wideo.

W modelu TS-864eU dostępny jest system **Surveillance Station** – profesjonalne rozwiązanie do monitoringu z przyjaznym dla użytkownika interfejsem. System oferuje szeroki wybór ponad **2600 kompatybilnych modeli kamer IP** oraz rozszerzalne licencje na kanały kamer IP. Umożliwia **monitoring w czasie rzeczywistym**, nagrywanie i odtwarzanie wideo oraz audio, a także oferuje szeroki wachlarz ustawień użytkownika.

### Dowiedz się więcej na temat systemu QNAP QTS:



### Produkt posiada dodatkowe opcje:

**Gwarancja oraz wsparcie:** Standard , EPA Care Pack (+ 194,12 zł )

**Szyny:** Bez szyn Rack , Szyny Rack 2U RAIL-B02 TVS-471U i pozostałe modele 2U (+ 414,74 zł )

## Specyfikacja sprzętowa

Procesor	Intel® Celeron® N5105/N5095 4-core/4-thread processor, burst up to 2.9 GHz
	Architektura procesora 64-bitowy x86
	Procesory graficzne Intel® UHD Graphics
	Koprocесor arytmetyczny FPU TAK
	Mechanizm szyfrowania TAK (AES-NI)
	Transkodowanie wspomaganе sprzętowo TAK
	Pamięć systemowa 4 GB SO-DIMM DDR4 (1 x 4 GB)
	Maksymalna pojemność pamięci 16 GB (2 x 8 GB)
	Gniazdo pamięci 2 x SO-DIMM DDR4
	Jeśli instalowane są dwa moduły pamięci, moduły w obu gniazdkach powinny być najlepiej aby były również tego samego typu.
	Pamięć flash 4 GB (ochrona systemu operacyjnego przed podwójnym rozpięciem)
	Wnęka dysków 8 dysków 3,5-calowych SATA 6 Gb/s, 3 Gb/s
	Kompatybilność dysków 3,5-calowe wewnętrzne: 3,5-calowe dyski twarde SATA 2,5-calowe dyski twarde SATA 2,5-calowe dyski SSD SATA
	Wymieniany podczas pracy TAK
	M.2 Slot Opcjonalne poprzez kartę PCIe
	Obsługa przyspieszenia pamięci podręcznej SSD TAK
	Port 2,5 Gigabit Ethernet (2,5G/1G/100M) 2 (także obsługa 10M)
	Wake on LAN (WOL) TAK
	Ramka Jumbo TAK
	Port USB 2.0 2
	Port USB 3.2 Gen 2 (10 Gb/s) 2 x Type A USB3.2 Gen2
	Wyjście HDMI 1, HDMI 1.4b
	Kształt 2U, do montażu stelażowego
	Wskaźniki LED HDD 1-8, stan, LAN, rozszerzenie, zasilanie
	Przyciski Zasilanie, reset
	Wymiary (wys. x szer. x gł.) 88,6 x 482,14 x 346,43 mm

---

Waga (netto)	7.9 kg
Waga (brutto)	10.47 kg
Temperatura robocza	0 - 40 °C (32°F - 104°F)
Temperatura dysków	-20 - 70°C (-4°F - 158°F)
Wilgotność względna	5-95% bez kondensacji, temperatura mokrego termometru
Zasilacz	300W (x2), 100-240V
Wentylator	2 x 80 mm, 12 V prądu stałego
Ostrzeżenie systemowe	Brzęczyk
Max. Number of Concurrent Connections (CIFS) - with Max. Memory	1500