



QNAP TS-673A-8GB

Cena	4 461,98 zł
Dostępność	Oczekujemy
Numer katalogowy	QNA_TS673A8G
Kod producenta	TS-673A-8G
Kod EAN	4713213518830
Producent	QNAP
Pamięć RAM	8GB
Porty 1GbE RJ-45	2
Port 10 GbE	Łącze 10GbE opcjonalne przez PCIe
Port 2,5 GbE	2

Opis produktu



QNAP TS-673A-8G

Dysk sieciowy **QNAP TS-673** wyposażony w nowoczesny i wydajny procesor **AMD Ryzen™ Embedded V1500B quad-core 2.2 GHz** i **8GB** pamięci RAM DDR4 (rozszerzalne do 64GB). Posiada podwójne gniazdo na dyski **SSD M.2 SATA** oraz dwa gniazda **PCIe** umożliwiające podłączanie karty 10GbE i karty graficznej. Protokoły sieciowe zapewniają komunikację ze wszystkimi obecnymi na rynku systemami operacyjnymi oraz wirtualizacji VMware 4 vSphere4 (ESX 4.0 i nowsze), Citrix i Hyper-V. Serwer QNAP zapewnia pełne bezpieczeństwo dzięki możliwości pracy w trybie RAID 0,1, kieszeni HOT-SWAP oraz szyfrowaniu kluczem AES256bit, co zapewnia pełną ochronę przed kradzieżą serwera z danymi.

Cechy wyjątkowe dysku sieciowego **QNAP TS-673a:**

- Wydajny szczęście dyskowy **serwer plików** obsługujący dyski 2,5", 3,5" SATA, SSD
- Podwójne gniazdo na dyski **SSD M.2 SATA**
- Dwa gniazda **PCIe Gen3 x4** obsługują karty QM2, karty 10GbE lub bezprzewodowe karty sieciowe
- Możliwość transkodowania i emisji video w technologii **4K** (z kartą graficzną NVIDIA® GeForce® GT1030)
- Obsługa czterech dysków i trybu **RAID** Single Disk, JBOD, RAID 0, 1, 5, 6, 10, 5 + hot spare, zabezpieczającą przed utratą danych
- Wbudowany szybki interfejs sieciowy - **2.5 Gbit/s z dwoma portami lan**
- Panel użytkownika i oprogramowanie dostępne w języku polskim
- Czterordzeniowy procesor ze sprzętowym mechanizmem **szyfrowania**
- Dostęp do danych za pomocą aplikacji mobilnych z telefonu lub tabletu
- **Serwer multimedialny** zgodny z standardem DLNA
- Udostępnianie drukarki USB w sieci dla systemów Windows
- **Serwer iTunes** do współpracy z iPad i iPhone
- Wbudowany **serwer FTP** z funkcjami SSL, TLS
- Wbudowany serwer **VPN** oraz **MySQL**
- **Pobieranie danych** (film, muzyka, oprogramowanie) z sieci BitTorrent/FTP/HTTP

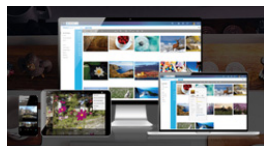
- Wbudowane łatwe w konfiguracji i użyciu albumy zdjęciowe i blog
- USB-Copy i kompleksowy backup danych na serwer i urządzenia zewnętrzne
- Możliwość zbudowania systemu **monitoringu** z kamerami IP

Podstawowe funkcje **dysku sieciowego QNAP** dla domu:



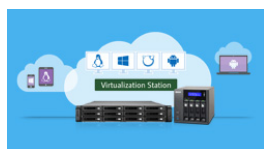
Dostęp do danych w domu oraz z dowolnego miejsca na świecie.

System QNAP zapewnia szybki, a przede wszystkim bezpieczny sposób na udostępnianie danych każdemu i wszędzie. Dzięki aplikacji File Station oraz wbudowanemu **serwerowi VPN** można przeszukiwać, organizować i przenosić pliki pomiędzy QNAP, a dowolnym urządzeniem w sieci. Udostępnianie plików dla każdej platformy Windows, MAC czy Linux.



Wbudowane centrum multimedialne.

Dyski sieciowe QNAP umożliwiają na słuchanie muzyki, przeglądanie zdjęć i oglądanie filmów wideo bezpośrednio na urządzeniu lub transkodowaniu tych multimedialnych do **dowolnego urządzenia w sieci**. Dzięki wbudowanym aplikacjom QTS będziemy mogli przesyłać obraz i dźwięk z filmów, zdjęć oraz muzyki bezpośrednio do telewizora, tabletu oraz smartfona. Zarządzaj własnymi kolekcjami multimedialnych już teraz!



Rozszerzenie funkcjonalności TS-673A dzięki wirtualizacji.

Aplikacja **Virtualization Station** przekształca model TS-673A w NAS typu dwa-w-jednym, mogący działać jako NAS typu wszystko-w-jednym oraz jako platforma wirtualizacji obsługująca różne **systemy operacyjne** i umożliwiającą szybkie tworzenie, importowanie i eksportowanie maszyn wirtualnych, tworzenie migawek i wykonywanie operacji na pulpicie w przeglądarce internetowej.



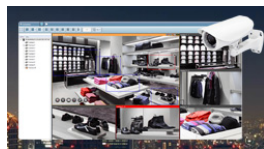
Swobodne korzystanie z multimedialnych dzięki sterowaniu wielostrefowemu.

Serwer TS-673A może działać jako **wielostrefowy system multimedialny**, który wypełni każdy zakątek domu wybranymi multimediami. Zdjęciami, plikami muzycznymi i wideo z serwera TS-673A można zarządzać centralnie i przesyłać je strumieniowo do różnych pomieszczeń przy użyciu urządzeń **Bluetooth®** i **USB** połączonych z serwerem TS-673A (dotyczy tylko transmisji strumieniowej muzyki) oraz technologii **HDMI**, **DLNA®**, **Apple TV®** i **Chromecast™**



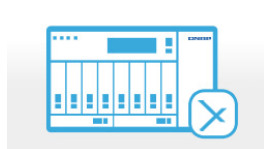
Bezpieczeństwo danych.

Niezależnie od tego, gdzie przechowujesz swoje wrażliwe dane, nieuczciwe osoby zawsze próbują wykorzystać słabości systemu. Na pomoc przychodzą dyski sieciowe QNAP. Dzięki wbudowanemu kontrolerowi RAID, **wbudowanemu szyfrowaniu**, programowi antywirusowemu oraz zaawansowanej kontroli dostępu zabezpieczymy swoje dane przed ich utratą.



Monitoring wideo.

W modelu TS-673A dostępny jest system **Surveillance Station** – profesjonalne rozwiązanie do monitoringu z przyjaznym dla użytkownika interfejsem. System oferuje szeroki wybór ponad **2600 kompatybilnych modeli kamer IP** oraz rozszerzalne licencje na kanały kamer IP. Umożliwia **monitoring w czasie rzeczywistym**, nagrywanie i odtwarzanie wideo oraz audio, a także oferuje szeroki wachlarz ustawień użytkownika.



Profesjonalne zabezpieczenie danych Xopero.

Aplikacja **Xopero** pozwala na zabezpieczenie danych niezależnie od tego, gdzie są przechowywane. Z Xopero zabezpieczysz **endpointy, smartphony, serwery, skrzynki pocztowe, bazy danych** oraz **maszyny wirtualne**. Oprogramowanie umożliwia również kompleksowe zabezpieczenie **całego środowiska biznesowego**, a w przypadku awarii natychmiastowe przywrócenie firmy do stanu online. Skorzystaj z rozwiązania **Xopero** i bądź pewny o swoje dane: [SPRAWDŹ](#)

Dowiedz się więcej na temat systemu QNAP QTS:



Produkt posiada dodatkowe opcje:

Gwarancja oraz wsparcie: Standard , EPA Care Pack (+ 393,64 zł)
Pamięć RAM: 8 GB , 16 GB (+ 889,38 zł), 32 GB (+ 1 678,94 zł)

Specyfikacja sprzętowa

CPU	AMD Ryzen™ Embedded V1500B quad-core 2.2 GHz processor
CPU Architecture	64-bit x86
Graphic Processors	Optional via a PCIe adapter
Floating Point Unit	YES
Encryption Engine	(AES-NI)
Hardware-accelerated Transcoding	Optional via a PCIe adapter
System Memory	8 GB SO-DIMM DDR4 (1 x 8 GB)
Maximum Memory	64 GB (2 x 32 GB)
Memory Slot	2 x SO-DIMM DDR4 Support ECC memory

	For dual-DIMM configurations, you must use a pair of identical DDR4 modules.
Flash Memory	5GB (Dual boot OS protection)
M.2 SSD Slot	2 x M.2 2280 PCIe Gen3 x1 slots

	The M.2 SSD is not included as standard.
SSD Cache Acceleration Support	YES
2.5 Gigabit Ethernet Port (2.5G/1G/100M)	2
5 Gigabit Ethernet Port (5G/2.5G/1G/100M)	Optional via a PCIe adapter
10 Gigabit Ethernet Port	Optional via a PCIe adapter
Wake on LAN (WOL)	YES
Jumbo Frame	YES
PCIe Slot	2 Slot 1: PCIe Gen 3 x4 Slot 2: PCIe Gen 3 x4
USB 3.2 Gen 2 (10Gbps) Port	3 x Type-A USB 3.2 Gen 2 5V/1A 10Gbps 1 x Type-C USB 3.2 Gen 1 5V/1A 5Gbps
IR Sensor	(QNAP RM-IR004)
HDMI Output	Optional via a PCIe adapter
Form Factor	Tower
LED Indicators	Status/Power, USB, LAN, Drive 1-4, M.2 SSD 1-2
Buttons	Power, Reset, USB Auto Copy
Power Supply Unit	250W, 100-240V AC, 50-60Hz, 3.5A
System Warning	Buzzer