

QNAP TS-464U-RP-4G



| | |
|------------------|--|
| Cena | 7 482,68 zł |
| Dostępność | Dostępny |
| Numer katalogowy | QNA_TS464URP4G |
| Kod producenta | TS-464U-RP-4G |
| Kod EAN | 4711103081044 |
| Producent | QNAP |
| Port 10 GbE | Łącze 10GbE opcjonalne przez PCIe |
| Pamięć RAM | 4GB |
| Porty 1GbE RJ-45 | 2 |

Opis produktu



QNAP TS-464U-RP-4G

Model TS-464U-RP, wyposażony w czterordzeniowy procesor **Intel® Celeron® N5105/N5095** (o taktowaniu zwiększonym do 2,9 GHz), oferuje dwa porty 2,5GbE RJ45 i funkcję Trunkingu portów na potrzeby łączonej przepustowości nawet do 5 Gb/s. Wbudowane wyjście **4K HDMI** do wyświetlania multimediów i zawartości maszyny wirtualnej. Model TS-464U-RP, wyposażony w gniazdo PCIe Gen 3, zapewnia elastyczną możliwość rozszerzania funkcji NAS, umożliwiając instalację różnych kart: karty sieciowej **10GbE/5GbE**, karty QM2 do buforowania dysków SSD M.2 lub Edge TPU do rozpoznawania obrazów w oparciu o sztuczną inteligencję. **Model TS-464U-RP** obsługuje także 256-bitowe szyfrowanie AES, zapewniając poufność wrażliwych danych biznesowych bez pogarszania wydajności systemu. Urządzenie TS-464U-RP wyposażono też w zasilacz nadmiarowy, aby w ten sposób zapewnić jak najdłuższy czas działania systemu bez przestoju.

Cechy wyjątkowe dysku sieciowego **QNAP TS-464U-RP**:

- Wydajny cztero dyskowy **serwer plików** obsługujący dyski 2,5", 3,5" SATA, SSD
- Obsługa czterech dysków i trybu **RAID** Single Disk, JBOD, RAID 0, 1, 5, 6, 10, 5 + hot spare, zabezpieczającą przed utratą danych
- Panel użytkownika i oprogramowanie dostępne w języku polskim
- Dwurdzeniowy procesor ze sprzętowym mechanizmem **szyfrowania AES 256bit**
- Port wewnętrznej **pamięci podręcznej** przyspieszający operacje we/wy
- Obsługa **RTRR (ang. Real-Time Remote Replication)** umożliwiająca wykonywanie kopii zapasowych zarówno w czasie rzeczywistym jak i według harmonogramu
- Wbudowany **serwer FTP** z funkcjami SSL, TLS
- Wbudowany serwer **VPN** oraz **MySQL**
- USB-Copy i kompleksowy backup danych na serwer i urządzenia zewnętrzne
- Możliwość działania **jako rejestrator** do zbudowania wydajnego systemu **monitoringu** z kamerami IP

Podstawowe funkcje **serwera QNAP** dla rozwiązań biznesowych:

Dostęp do danych z pracy oraz z dowolnego miejsca na świecie.

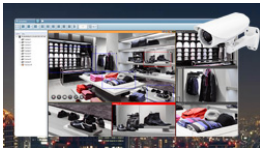


System QNAP zapewnia szybki, a przede wszystkim bezpieczny sposób na udostępnianie danych każdemu i wszędzie. Dzięki aplikacji File Station oraz wbudowanemu **serwerowi VPN** można przeszukiwać, organizować i przenosić pliki pomiędzy QNAP, a dowolnym urządzeniem w sieci. Udostępnianie plików dla każdej platformy Windows, MAC czy Linux.



Bezpieczeństwo danych.

Niezależnie od tego, gdzie przechowujesz swoje wrażliwe dane, nieuczciwe osoby zawsze próbują wykorzystać słabości systemu. Na pomoc przychodzą dyski sieciowe QNAP. Dzięki wbudowanemu kontrolerowi RAID, **wbudowanemu szyfrowaniu AES256bit**, programowi antywirusowemu oraz zaawansowanej kontroli dostępu zabezpieczymy swoje dane przed ich utratą.



Monitoring wideo.

W modelu TS-464U-RP dostępny jest system **QVR pro** – profesjonalne rozwiązanie do monitoringu z przyjaznym dla użytkownika interfejsem. System oferuje szeroki wybór ponad **2600 kompatybilnych modeli kamer IP** oraz rozszerzalne licencje na kanały kamer IP. Umożliwia **monitoring w czasie rzeczywistym**, nagrywanie i odtwarzanie wideo oraz audio, a także oferuje szeroki wachlarz ustawień użytkownika.

Dowiedz się więcej na temat systemu QNAP QTS:



Produkt posiada dodatkowe opcje:

Gwarancja oraz wsparcie: Standard , EPA Care Pack (+ 194,12 zł)

Szyny: Bez szyn Rack , Szyny Rack 2U RAIL-B02 TVS-471U i pozostałe modele 2U (+ 414,74 zł)

Specyfikacja sprzętowa

| | |
|----------|---|
| Procesor | Intel® Celeron® N5105/N5095 4-core/4-thread processor, burst up to 2.9 GHz |
| | Architektura procesora 64-bitowy x86 |
| | Procesory graficzne Intel® UHD Graphics |
| | Koprocesor arytmetyczny FPU TAK |
| | Mechanizm szyfrowania TAK (AES-NI) |
| | Transkodowanie wspomagane sprzętowo TAK |
| | Pamięć systemowa 4 GB SO-DIMM DDR4 (1 x 4 GB) |
| | Maksymalna pojemność pamięci 16 GB (2 x 8 GB) |
| | Gniazdo pamięci 2 x SO-DIMM DDR4 |
| | Jeśli instalowane są dwa moduły pamięci, moduły w obu gniazdach powinny być najlepiej aby były również tego samego typu. |
| | Pamięć flash 4 GB (ochrona systemu operacyjnego przed podwójnym rozpięciem) |
| | Wnęka dysków 4 dyski 3,5-calowe SATA 6 Gb/s, 3 Gb/s |
| | Kompatybilność dysków 3,5-calowe wewnętrzne: 3,5-calowe dyski twarde SATA 2,5-calowe dyski twarde SATA 2,5-calowe dyski SSD SATA |
| | Wymieniany podczas pracy TAK |
| | M.2 Slot Opcjonalne poprzez kartę PCIe |
| | Obsługa przyspieszenia pamięci podręcznej SSD TAK |
| | Port 2,5 Gigabit Ethernet (2,5G/1G/100M) 2 (także obsługa 10M) |
| | Wake on LAN (WOL) TAK |
| | Ramka Jumbo TAK |
| | Gniazdo PCIe 1 |
| | Slot 1: PCIe Gen 3 x2 |
| | Port USB 2.0 2 |
| | Port USB 3.2 Gen 2 (10 Gb/s) 2 x Type A USB3.2 Gen2 |
| | Wyjście HDMI 1, HDMI 1.4b |
| | Kształt 1U, do montażu stelażowego |
| | Wskaźniki LED HDD 1-4, stan, LAN, rozszerzenie, zasilanie |

| | |
|--|---|
| Przyciski | Zasilanie, reset |
| Wymiary (wys. x szer. x gł.) | 43,3 × 482,6 × 508.7 mm |
| Waga (netto) | 8.12 kg |
| Waga (brutto) | 10.1 kg |
| Temperatura robocza | 0 - 40 °C (32°F - 104°F) |
| Temperatura dysków | -20 - 70°C (-4°F - 158°F) |
| Wilgotność względna | 5-95% bez kondensacji, temperatura mokrego termometru |
| Zasilacz | 250 W (x1), 100-240 V |
| Wentylator | 2 x 40 mm, 12 V prądu stałego |
| Ostrzeżenie systemowe | Brzęczyk |
| Max. Number of Concurrent Connections (CIFS) - with Max. Memory | 1500 |