



QNAP TS-251D-2G

| | |
|------------------|--|
| Cena | 1 379,00 zł |
| Cena poprzednia | 1 609,00 zł |
| Dostępność | Dostępny |
| Czas wysyłki | 24 godziny |
| Numer katalogowy | QNA_TS251D2G |
| Kod producenta | TS-251D-2G |
| Kod EAN | 4713213516669 |
| Producent | QNAP |
| Pamięć RAM | 2GB |
| Porty 1GbE RJ-45 | 1 |
| Port 10 GbE | Łącze 10GbE opcjonalne przez PCIe |

Opis produktu



QNAP TS-251D-2GB

Dysk sieciowy **QNAP TS-251D-2G** multimedialny serwer NAS z wbudowanym portem PCIe dla domu i małych firm. Wyposażony w **dwurdzeniowy procesor Intel** oraz 2GB RAM (z możliwością rozszerzenia do 8 GB). Model TS-251D łączy w jednym urządzeniu funkcje bezpiecznej pamięci masowej i multimedialnego centrum rozrywki.

Cechy wyjątkowe dysku sieciowego **QNAP TS-251D**:

- Wydajny dwu dyskowy **serwer plików** obsługujący dyski 2,5" i 3,5"
- Gniazdo rozszerzeń **PCIe**
- Obsługa dwóch dysków i trybu **RAID** Single Disk, JBOD, RAID 0, 1
- Wydajny dysk sieciowy dla Windows, MacOS, Linux, Unix
- Obsługuje dekodowanie sprzętowe 4K i transkoduje wideo 4K H.264.
- **Ekonomiczny serwer**, zużycie prądu - 15.25W w czasie pracy
- Dostęp do danych za pomocą aplikacji mobilnych z telefonu lub tabletu
- **Serwer multimedialny** zgodny z standardem DLNA
- Udostępnianie drukarki USB w sieci dla systemów Windows
- **Serwer iTunes** do współpracy z iPad i iPhone
- Wbudowany **serwer FTP** z funkcjami SSL, TLS
- Wbudowany serwer **VPN** oraz **MySQL**
- **Pobieranie danych** (film, muzyka, oprogramowanie) z sieci BitTorrent/FTP/HTTP
- Wbudowane łatwe w konfiguracji i użyciu albumy zdjęciowe i blog
- Wbudowany cyfrowy **port HDMI** do odtwarzania plików w najlepszej jakości
- Możliwość zbudowania systemu **monitoringu** z kamerami IP

Podstawowe funkcje **dysku sieciowego QNAP** dla domu:



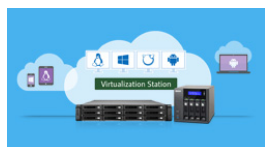
Dostęp do danych w domu oraz z dowolnego miejsca na świecie.

System QNAP zapewnia szybki, a przede wszystkim bezpieczny sposób na udostępnianie danych każdemu i wszędzie. Dzięki aplikacji File Station oraz wbudowanemu **serwerowi VPN** można przeszukiwać, organizować i przenosić pliki pomiędzy QNAP, a dowolnym urządzeniem w sieci. Udostępnianie plików dla każdej platformy Windows, MAC czy Linux.



Wbudowane centrum multimedialne.

Aplikacja QuMagie zapewnia integrację rozpoznawania obrazów na podstawie sztucznej inteligencji i inteligentną klasyfikację dla danego zdjęcia. Wyposażona w uproszczony interfejs użytkownika, wbudowaną funkcję przewijania linii czasu, personalizowane okładki folderów, wyświetlanie iOS® Live Photo i zaawansowane narzędzie wyszukiwania, aplikacja QuMagie zapewnia doskonałe rozwiązanie do zarządzania zdjęciami i ich udostępniania.



Rozszerzenie funkcjonalności TS-251D dzięki wirtualizacji.

Aplikacja **Virtualization Station** przekształca model **TS-251D** w NAS typu dwa-w-jednym, mogący działać jako NAS typu wszystko-w-jednym oraz jako platforma wirtualizacji obsługująca różne **systemy operacyjne** i umożliwiającą szybkie tworzenie, importowanie i eksportowanie maszyn wirtualnych, tworzenie migawek i wykonywanie operacji na pulpicie w przeglądarce internetowej.



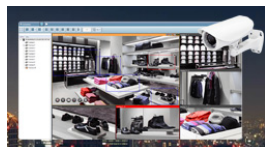
Swobodne korzystanie z multimediiów dzięki sterowaniu wielostrefowemu.

Serwer TS-251D może działać jako **wielostrefowy system multimedialny**, który wypełni każdy zakątek domu wybranymi multimediami. Zdjęciami, plikami muzycznymi i wideo z serwera TS-251B można zarządzać centralnie i przesyłać je strumieniowo do różnych pomieszczeń przy użyciu urządzeń **Bluetooth®** i **USB** połączonych z serwerem TS-251B (dotyczy tylko transmisji strumieniowej muzyki) oraz technologii **HDMI**, **DLNA®**, **Apple TV®** i **Chromecast™**



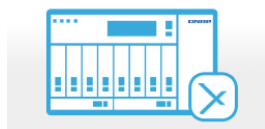
Bezpieczeństwo danych.

Niezależnie od tego, gdzie przechowujesz swoje wrażliwe dane, nieuczciwe osoby zawsze próbują wykorzystać słabości systemu. Na pomoc przychodzą dyski sieciowe QNAP. Dzięki wbudowanemu kontrolerowi RAID, **wbudowanemu szyfrowaniu**, programowi antywirusowemu oraz zaawansowanej kontroli dostępu zabezpieczymy swoje dane przed ich utratą.



Monitoring wideo.

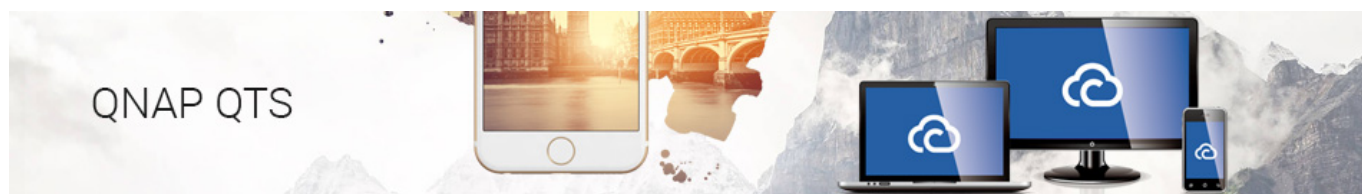
W modelu TS-251D dostępny jest system **Surveillance Station** – profesjonalne rozwiązanie do monitoringu z przyjaznym dla użytkownika interfejsem. System oferuje szeroki wybór ponad **2600 kompatybilnych modeli kamer IP** oraz rozszerzalne licencje na kanały kamer IP. Umożliwia **monitoring w czasie rzeczywistym**, nagrywanie i odtwarzanie wideo oraz audio, a także oferuje szeroki wachlarz ustawień użytkownika.



Profesjonalne zabezpieczenie danych Xopero.

Aplikacja **Xopero** pozwala na zabezpieczenie danych niezależnie od tego, gdzie są przechowywane. Z Xopero zabezpieczysz **endpointy**, **smartphony**, **serwery**, **skrzynki pocztowe**, **bazy danych** oraz **maszyny wirtualne**. Oprogramowanie umożliwia również kompleksowe zabezpieczenie **całego środowiska biznesowego**, a w przypadku awarii natychmiastowe przywrócenie firmy do stanu online. Skorzystaj z rozwiązania **Xopero** i bądź pewny o swoje dane: [SPRAWDŹ](#)

Dowiedz się więcej na temat systemu QNAP QTS:



Produkt posiada dodatkowe opcje:

Rozszerzenie gwarancji do 5 lat: Gwarancja Standard - 2lata , Gwarancja rozszerzona do 5 lat [EXTW-GREEN-3Y] (+ 449,00 zł)

Gwarancja oraz wsparcie: Standard , EPA Care Pack (+ 89,00 zł)

Pamięć RAM: 2 GB , 4 GB (+ 199,00 zł) , 8 GB (+ 399,00 zł)

Specyfikacja sprzętowa

| | |
|---|--|
| Procesor | Intel® Celeron® J4025 dual-core 2.0 GHz processor (burst up to 2.7 GHz) |
| Architektura procesora | 64-bitowy x86 |
| Procesory graficzne | Intel® HD Graphics 600 |
| Koprocessor arytmetyczny FPU | ok |
| Mechanizm szyfrowania | (AES-NI) |
| Transkodowanie wspomaganie sprzętowo | ok |
| Pamięć systemowa | 2 GB SO-DIMM DDR4 (1 x 2 GB) |
| Maksymalna pojemność pamięci | 8 GB (2 x 4GB) |
| Gniazdo pamięci | 2 x SO-DIMM DDR4 W przypadku konfiguracji z dwoma modułami DIMM należy używać par identycznych modułów DDR4. |
| Pamięć flash | 4 GB (ochrona systemu operacyjnego przed podwójnych rozruchem) |
| Wnęka dysków | 2 x 3.5-inch SATA 6Gb/s, 3Gb/s System jest dostarczany bez dysku twardego. Lista zgodności dysków twardech znajduje się na stronie https://www.qnap.com/compatibility/ |
| Kompatybilność dysków | 3,5-calowe dyski twarde SATA 2,5-calowe dyski twarde SATA 2,5-calowe dyski SSD SATA |
| Wymieniany podczas pracy | ok |
| Gniazdo dysku M.2 SSD | Optional via a QM2 PCIe adapter |
| Obsługa przyspieszenia pamięci podręcznej SSD | ok |
| Port Gigabit sieci Ethernet (RJ45) | 1 Z możliwością rozbudowy przy użyciu opcjonalnej karty PCIe |
| 5 Gigabit Ethernet Port | Z możliwością rozbudowy przy użyciu opcjonalnej karty PCIe |
| Port 10 Gigabit sieci Ethernet | Z możliwością rozbudowy przy użyciu opcjonalnej karty PCIe |
| Ramka Jumbo | ok |
| Gniazdo PCIe | 1 Slot 1: PCIe Gen 2 x4 PCIe bandwidth limitations will restrict the NAS 10GbE performance. |
| Port USB 2.0 | 3 |
| Port USB 3.0 | 2 |
| Port USB 3.1 Gen 2 (10 Gb/s) | Opcjonalne z kartą rozszerzeń PCIe |
| Czujnik podczerwieni | (Opcjonalny pilot QNAP RM-IR004) |
| Wyjście HDMI | 1, HDMI 2.0 |
| Kształt | Tower |
| Wskaźniki LED | Zasilanie/stan, LAN, USB, HDD1-2 |
| Przyciski | Zasilanie, kopiowanie USB, reset |
| Wymiary (wys. x szer. x gł.) | 168 x 105 x 226 mm |
| Waga (netto) | 1.48 kg |
| Waga (brutto) | 2.58 kg |
| Temperatura robocza | 0-40 °C |
| Wilgotność względna | 5-95% bez kondensacji, temperatura mokrego termometru: 27 °C |
| Zasilacz | Zasilacz zewnętrzny 65 W, 100-240 V |
| Pobór mocy: Tryb uśpienia HDD | 8,08 W |
| Pobór mocy: Tryb pracy, typowy | 15,25" W |
| Wentylator | 1 x 70mm |
| Poziom dźwięku | 16,7 db(A) |
| Ostrzeżenie systemowe | Brzęczyk |
| Złącze bezpieczeństwa Kensington | ok |