

QNAP TS-1232XU-RP-4GB



Cena	7 586,36 zł
Dostępność	Oczekujemy
Numer katalogowy	QNA_TS1232XURP4G
Kod producenta	TS-1232XU-RP-4G
Kod EAN	4713213513392
Producent	QNAP
Porty 1GbE RJ-45	2
Port 10 GbE	2
Pamięć RAM	4GB

Opis produktu



QNAP TS-1232XU-RP

Wydajny, czterordzeniowy serwer **TS-1232XU-RP** wyposażono w dwa porty 10GbE SFP+, aby zapewnić pełną obsługę szybkich sieci 10GbE. Model ten wyposażono w czterordzeniowy procesor **AnnapurnaLabs**, an Amazon company Alpine AL324 ARM® Cortex-A57 o taktowaniu 1,7 GHz oraz 4 GB pamięci RAM DDR4 (możliwość rozszerzenia do 16 GB) i złącze dysku twardego SATA 6 Gb/s. Serwer TS-1232XU-RP stanowi ekonomiczne rozwiązanie dla rozwijających się firm, które potrzebują pamięci masowej do kopii zapasowych, przywracania danych, chmury prywatnej i wirtualizacji, a ponadto chcą przygotować swoją infrastrukturę IT do obsługi sieci 10GbE.

Cechy wyjątkowe dysku sieciowego **QNAP TS-1232XU-RP**:

- Wydajny dwunasto dyskowy **serwer plików** obsługujący dyski 2,5", 3,5" SATA, SSD
- Obsługa dwunastu dysków i trybu **RAID** Single Disk, JBOD, RAID 0, 1, 5, 6, 10, 5 + hot spare, zabezpieczającą przed utratą danych
- Panel użytkownika i oprogramowanie dostępne w języku polskim
- Dwurdzeniowy procesor ze sprzętowym mechanizmem **szyfrowania AES 256bit**
- TS-1232XU-RP zapewnia **redundantne zasilanie**, przez co znacznie zwiększamy bezpieczeństwo systemu w razie awarii
- Port wewnętrznej **pamięci podręcznej** przyspieszający operacje we/wy
- Obsługa **RTRR (ang. Real-Time Remote Replication)** umożliwiająca wykonywanie kopii zapasowych zarówno w czasie rzeczywistym jak i według harmonogramu
- Wbudowany **serwer FTP** z funkcjami SSL, TLS
- Wbudowany serwer **VPN** oraz **MySQL**
- USB-Copy i kompleksowy backup danych na serwer i urządzenia zewnętrzne
- Możliwość działania **jako rejestrator** do zbudowania wydajnego systemu **monitoringu** z kamerami IP

Podstawowe funkcje **serwera QNAP** dla rozwiązań biznesowych:

Dostęp do danych z pracy oraz z dowolnego miejsca na świecie.

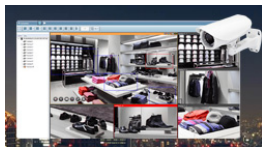


System QNAP zapewnia szybki, a przede wszystkim bezpieczny sposób na udostępnianie danych każdemu i wszędzie. Dzięki aplikacji File Station oraz wbudowanemu **serwerowi VPN** można przeszukiwać, organizować i przenosić pliki pomiędzy QNAP, a dowolnym urządzeniem w sieci. Udostępnianie plików dla każdej platformy Windows, MAC czy Linux.



Bezpieczeństwo danych.

Niezależnie od tego, gdzie przechowujesz swoje wrażliwe dane, nieuczciwe osoby zawsze próbują wykorzystać słabości systemu. Na pomoc przychodzą dyski sieciowe QNAP. Dzięki wbudowanemu kontrolerowi RAID, **wbudowanemu szyfrowaniu AES256bit**, programowi antywirusowemu oraz zaawansowanej kontroli dostępu zabezpieczymy swoje dane przed ich utratą.



Monitoring wideo.

W modelu TS-1232XU-RP dostępny jest system **Surveillance Station** – profesjonalne rozwiązanie do monitoringu z przyjaznym dla użytkownika interfejsem. System oferuje szeroki wybór ponad **2600 kompatybilnych modeli kamer IP** oraz rozszerzalne licencje na kanały kamer IP. Umożliwia **monitoring w czasie rzeczywistym**, nagrywanie i odtwarzanie wideo oraz audio, a także oferuje szeroki wachlarz ustawień użytkownika.

Dowiedz się więcej na temat systemu QNAP QTS:



Produkt posiada dodatkowe opcje:

Gwarancja oraz wsparcie: Standard , EPA Care Pack (+ 974,43 zł)

Szyny: Bez szyn Rack , Szyny Rack 2U RAIL-B02 TVS-471U i pozostałe modele 2U (+ 414,74 zł)

Specyfikacja sprzętowa

System operacyjny	Embedded Linux
Procesor CPU	AnnapurnaLabs, an Amazon company Alpine AL-324 Quad-core 1.7GHz ARM® Cortex-A57 Processor, 64-bit
Pamięć (RAM)	4GB DDR4
Flash	512MB
Liczba gniazd pamięci RAM	1 x gniazdo DDR4 (długie DIMM)
Maks. liczba dysków HDD i SSD	12 x 2.5" or 3.5" SATA 6Gb/s, 3Gb/s
Kieszon na dysk twardy wymieniany podczas pracy	TAK
Porty gigabitowej sieci LAN	2
Ramka Jumbo (GbE)	TAK
10GbE	2 x SFP+
Gniazdo rozszerzeń (PCIe)	1 x Gen2 (x2)
USB 3.0	4
Wskaźniki LED	HDD 1-4, Status, USB, LAN
Przyciski	Power, Reset
Format	1U Rackmount
Wymiary (wys. x szer. x głęb.) w mm	89(H) x 482(W) x 534(D) mm
	3.5(H) x 18.98(W) x 21.02(D) inch
Waga (netto/brutto)	11.41 kg
Temperatura	0 - 40 °C
Wilgotność	5~95% R.H.
Specyfikacja zasilania	ATX 250W (x2), Input: 100V-240V ~ / 5A-2.5A, 50Hz-60Hz
Pobór mocy: Tryb uśpienia HDD (W)	48
Pobór mocy: Tryb pracy, typowe (W)	88.27
Wyłączenie (tryb uśpienia S3)	NIE
Natężenie dźwięku dB(A)	47.6
Sek. zapis, 64 KB (MB/s)	-
Sek. odczyt, 64 KB (MB/s)	-
Sek. zapis z 256-bitowym szyfrowaniem AES woluminu (MB/s)	-
Sek. odczyt z 256-bitowym szyfrowaniem AES woluminu (MB/s)	-
System plików: wewnętrzny dysk twardy	EXT4

System plików: zewnętrzny dysk twardy	EXT3, EXT4, NTFS, FAT32, HFS+
Port Trunking / agregacja łączy	TAK
Wykrywanie usługi sieciowej (UPnP i Bonjour)	TAK
Wirtualne sieci LAN (VLAN)	TAK
WLAN przy użyciu adaptera Wi-Fi USB	TAK
Wiązanie usług na podstawie interfejsów sieciowych	TAK
256-bitowe szyfrowanie AES na podstawie wolumenów	TAK
256-bitowe szyfrowanie AES folderów	NIE
Szyfrowanie dysków zewnętrznych	TAK
Mechanizm szyfrowania sprzętowego (nieдоступny w niektórych krajach)	TAK
Przywracanie RAID	TAK
Powiększanie pojemności RAID online	TAK
Migracja poziomów RAID online	TAK
RAID10+ hot spare	NIE
RAID10	TAK
RAID 6+ hot spare	NIE
RAID 6	TAK
RAID 5+ dysk zapasowy	TAK
RAID 5	TAK
RAID 1	TAK
RAID 0	TAK
JBOD	TAK
Pojedynczy dysk	TAK
Globalny dysk Hot Spare	TAK
Pula pamięci masowej	TAK
Buforowanie SSD	TAK
Obiekt docelowy iSCSI	TAK
Migawka/kopia zapasowa jednostek iSCSI LUN	TAK
Kontroler domeny i serwer NTP	TAK
Wolumin z elastycznym alokowaniem	TAK
Jednostki iSCSI LUN oparte na blokach	TAK
Odzyskiwanie miejsca	TAK
Funkcja Storage Plug & Connect (iSCSI i CIFS)	TAK
Obsługa ACL na poziomie folderów współdzielonych	TAK
Windows ACL	TAK
Zaawansowane uprawnienia do folderów z obsługą ACL na poziomie podfolderów w protokołach i usługach CIFS/SMB, AFP, FTP oraz Menadżerze plików w przegl	TAK
Migawka	NIE
Replikacja zdalna w czasie rzeczywistym (Real-time Remote Replication, RTRR)	TAK
Maks. liczba zadań RTRR	32
Replikacja zdalna (rsync)	TAK
Oprogramowanie do tworzenia kopii zapasowych klientów: NetBak Replicator (Windows)	TAK
Szybkie kopiowanie USB	NIE
Obsługa etykiet woluminu na dyskach zewnętrznych	NTFS
Obsługa programu Apple Time Machine	TAK
Uwierzytelnianie Microsoft Active Directory (AD)	TAK
Serwer i klient LDAP	TAK
Powiadomienia (e-mail, SMS)	TAK
Kosz sieciowy do usuwania plików przez CIFS/SMB i AFP z czasem zachowywania i filtrem typów plików	TAK
Wake on LAN (WOL)	TAK
Zaplanowane włączanie i wyłączanie (15 ustawień)	TAK
Qtier	NIE
Przełącznik wirtualny	TAK
SNMP (wersja 2 i 3)	TAK
Drukarki USB (maks. 3)	TAK
Logowanie przez Telnet i SSH (tylko dla administratora)	TAK
Aplikacje Photo Station, Music Station, Video Station	TAK
Serwer iTunes	TAK
Szybsza konwersja wideo	TAK
HybridDesk Station	TAK
Serwer mediów DLNA i AirPlay	TAK
Download Station (pobieranie przez BT, Magnet Link, HTTP, FTP)	TAK
Surveillance Station	TAK

Maks. liczba kamer	Default: 2, Max.: 30 (optional license purchase)
Aplikacja mobilna do monitoringu do systemów iOS i Android	Vmobile
Virtualization Station	NIE
Container Station	TAK
Qsirch (pamięć RAM serwera NAS >= 2 GB)	TAK
Linux Station (pamięć RAM serwera NAS >= 4 GB)	NIE
Serwer i klient Syslog	TAK
Program antywirusowy	TAK
Serwer poczty	Xmail, Xeams (QPKG)
Serwer VPN (PPTP + OpenVPN + L2TP)	(Max clients: 100 + 100 + 100)
myQNAPcloud — dostęp zdalny i udostępnianie plików	TAK
Pamięć w chmurze innych usługodawców	Amazon S3/Glacier, ElephantDrive, Google Drive, Microsoft Azure
Aplikacje mobilne do systemów iOS i Android	Qfile, Qmanager, Qphoto, Qmusic, Qnotes, VMobile, Vcam
Obsługa VMware®	NIE
Obsługa Citrix	NIE
Zgodność z Microsoft Hyper-V	NIE
Maks. liczba użytkowników	4096
Maks. liczba grup użytkowników	512
Maks. liczba folderów współdzielonych	512
Maks. liczba jednoczesnych połączeń (CIFS)	700
Język	English, German, French, Italian, Spanish, Polish, Swedish, Danish, Norwegian, Finnish, Russian, Japanese, Korean, Dutch, Czech, Traditional Chinese, Simplified Chinese, Turkish, Hungarian, Romanian, Thai, Portuguese/Brazil, Greek